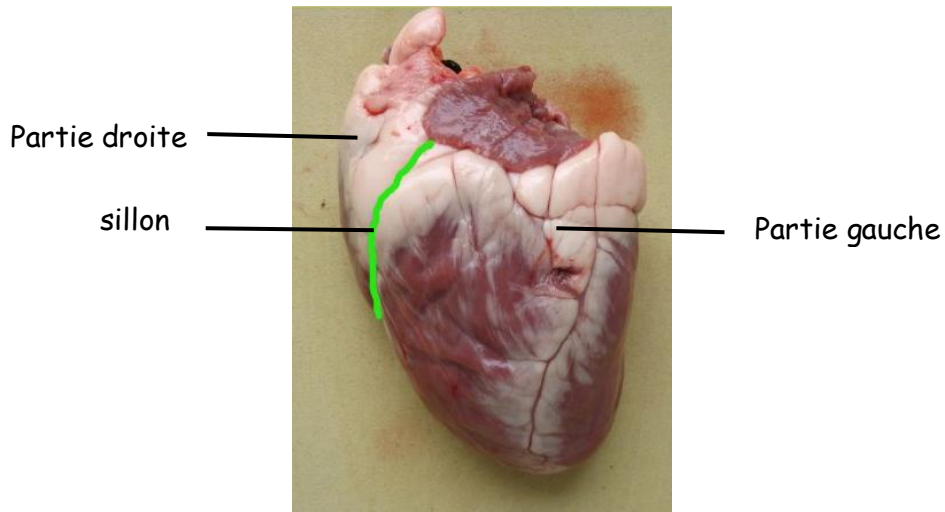


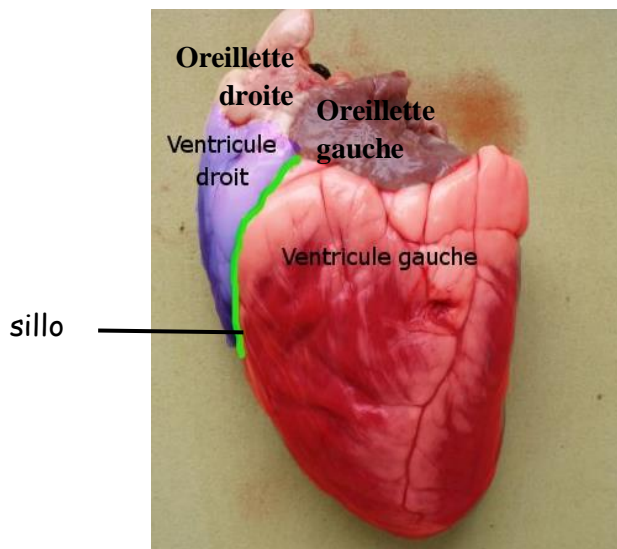
Dissection d'un cœur d'agneau

1. Orientation du cœur

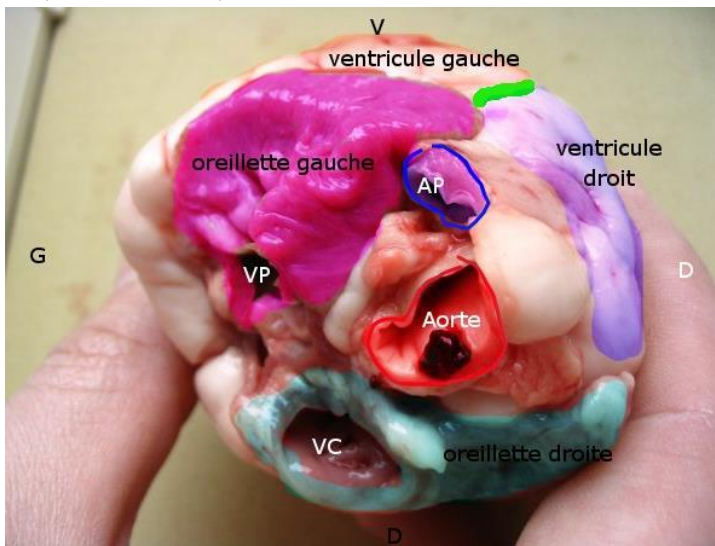
La face ventrale est bombée par rapport à la face dorsale. Elle est traversée par un *sillon* séparant le cœur en deux parties (droite et gauche).



Les parties droite et gauche du cœur sont composées de deux compartiments : une *oreillette* (petite et située en haut du cœur) et un *ventricule* (plus grand et situé en bas du cœur).



Dans la partie supérieure, on peut voir *les vaisseaux sanguins* arrivant et partant du cœur.



AP : artère pulmonaire

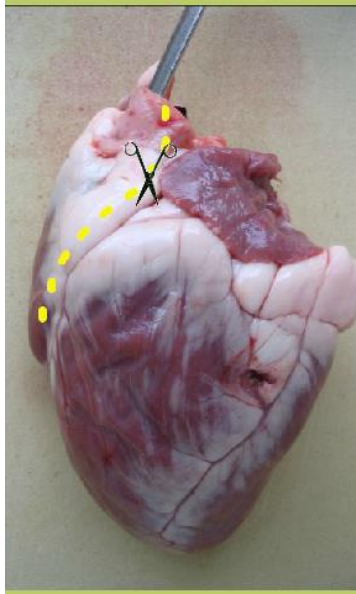
VP : veine pulmonaire

VC : veine cave

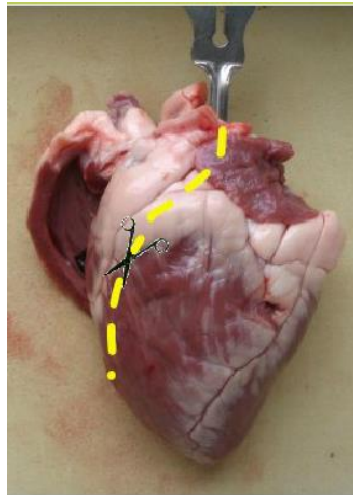
Aorte : artère aorte

2. Dissection du cœur

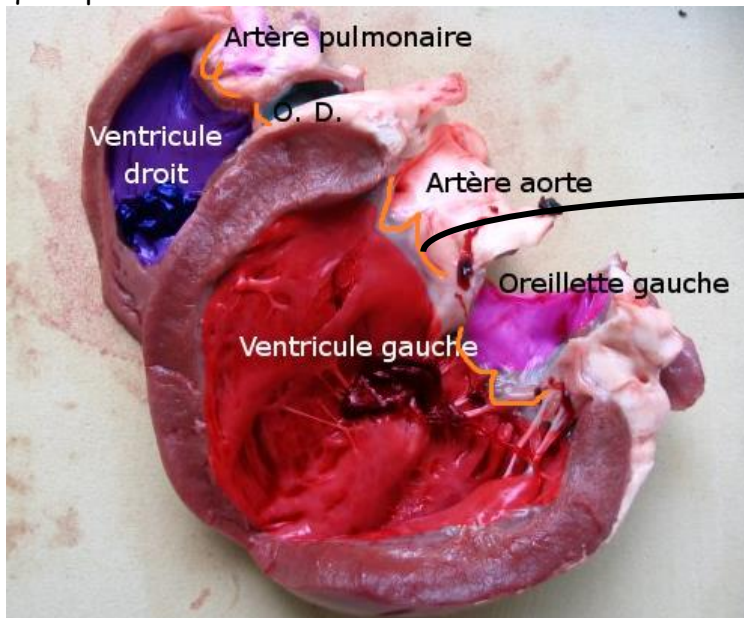
Introduisez les ciseaux dans l'*artère pulmonaire* puis couper la paroi de l'artère pulmonaire sur toute sa longueur et poursuivez à l'intérieur du cœur en longeant la gauche du *sillon*.



Introduisez les ciseaux dans l'*artère aorte* puis couper la paroi de l'artère aorte sur toute sa longueur et poursuivez à l'intérieur du cœur en longeant la droite du *sillon*.



Repérez l'organisation interne du cœur : les deux ventricules, les deux oreillettes, les valvules qui séparent les ventricules des oreillettes et la cloison entre les parties droites et gauches du cœur.



Zoom sur des valvules

