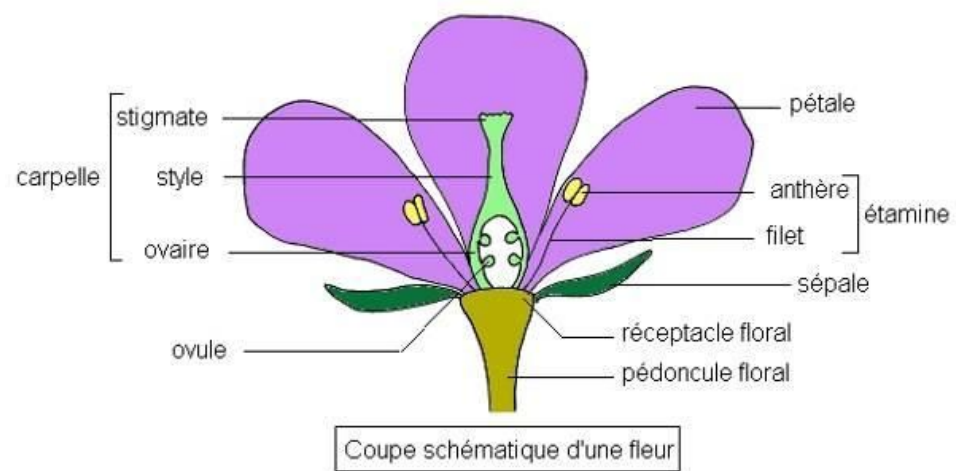


Investigation policière

Analyse de pollen

Mise en évidence des organes reproducteurs d'une fleur



- 1- repérez les différents éléments de votre fleur et faites un schéma.
- 2- disséquer votre fleur afin de mettre en évidence les organes reproducteurs.
- 3- observez à la loupe les organes reproducteurs et faites en un schéma.

Mise en évidence de la nature du pollen

Le pollen constitue chez les végétaux, l'élément fécondant mâle de la fleur : ce sont de minuscules grains de forme plus ou moins ovoïde de quelques dizaines de micromètres de diamètre.

- 1- Identifiez un grain de pollen à partir des fiches proposées, réalisez un dessin d'observation et concluez quant à leur origine.